

Navidad en el Valle del Rin romántico (formula puerto/puerto)

Embarque en una aventura por el valle del Rin romántico. Se visitará el famoso mercado navideño de Estrasburgo, uno de los más grandes de Europa, que le sumergirá en el ambiente festivo de fin de año. También se podrá asistir a la famosa misa de Navidad en Boppard y descubrir las ciudades de Rudesheim y Maguncia.



Su programa : NOW_PP

Número de días : 4

Número de noches : 3

ESTRASBURGO - RÜDESHEIM - BOPARD - MAGUNCIA - ESTRASBURGO



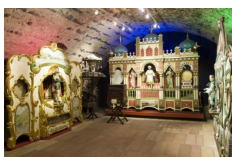
LOS PUNTOS FUERTES DEL CRUCERO

- **Nochebuena a bordo, un momento inolvidable en un ambiente cálido donde se funden el compartir y el encanto de esta época.**
- **Visita del Mercado de Navidad de Estrasburgo**
- Excursión opcional:
 - **Rudesheim**, la famosa Drosselgasse y el museo de la música mecánica
- **Maguncia** y su pintoresco casco antiguo
- **Misa del Gallo** en Boppard(1-2)
- Obsequio de Navidad
- **Cena especial de nochebuena** con vinos



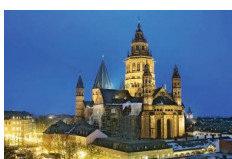
Día 1 : 23 de Diciembre: ESTRASBURGO

Embarque a las 15.00h. Salida en autocar, en compañía de nuestra animadora, para **visitar los mercados navideños** de Estrasburgo. Regreso a bordo. Presentación de la tripulación y cóctel de bienvenida. Noche ambientada sobre la temática de Navidad.



Día 2 : 24 de Diciembre: RÜDESHEIM(3) - BOPARD

Excursión opcional del museo de la música mecánica (4) o tiempo libre en Rudesheim. Regreso a bordo para la cena especial de Nochebuena. **La misa del gallo tendrá lugar en Boppard(1-2).**



Día 3 : 25 de Diciembre: BOPARD - MAGUNCIA

Mañana de navegación. Llegada a **Maguncia** y paseo por el casco histórico de la ciudad. Regreso a bordo y continuación en crucero hacia Estrasburgo. Cena y noche de gala.



Día 4 : 26 de Diciembre: ESTRASBURGO

Desayuno a bordo. Mañana de navegación. Almuerzo a bordo. Llegada a **Estrasburgo** sobre las 15.00h o 16.00h. Desembarque. Fin de nuestros servicios.

LO MÁS DESTACADO DE CROISIEUROPE

- **Pensión completa - BEBIDAS INCLUIDAS** en las comidas y en el bar
- Refinada cocina francesa - **Cena y noche de gala** - Cóctel de bienvenida
- **Wifi gratuito** a bordo
- Auriculares individuales durante las excursiones
- Presentación del comandante y de su tripulación
- Animación a bordo
- Seguro asistencia/repatriación
- Tasas portuarias incluidas

Nuestros precios incluyen :

las bebidas incluidas a bordo (excepto las cartas especiales) - crucero con todas las comidas desde la cena del primer día al almuerzo del último - alojamiento en camarote doble exterior con baño completo - animación - asistencia a abordaje - cóctel de bienvenida - noche de gala - cena especial de Nochebuena - obsequio de Navidad - seguro de asistencia / repatriación - tasas portuarias.

Nuestros precios no incluyen :

traslado en autocar(2) - las bebidas que figuran en las cartas especiales, las bebidas durante las excursiones o los traslados - seguro de anulación / equipajes - excursión opcional - traslados.

Traslados :

Posibilidad de traslados privados a la demanda. Rogamos consulten

Trámites :

documento nacional de identidad o pasaporte en vigor obligatorio. Los residentes fuera de la UE han de consultar con su embajada o consulado.

Es bueno saberlo :

La edad de los niños es de 2 a 9 años cumplidos
El barco no dispone de cunas, el cliente deberá llevar la suya.

Información importante :

En caso de crecidas o decrecidas del río o cualquier otro evento de fuerza mayor, el comandante puede verse obligado a modificar el programa por motivos de seguridad sin que esto pueda tomarse como motivo de reclamación. Los horarios de navegación son orientativos y pueden sufrir variaciones sin que esto pueda tomarse como motivo de reclamación.

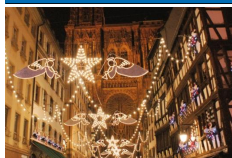
- (1) La misa del gallo tendrá lugar en alemán. El lugar puede cambiar en función de las plazas disponibles.
- (2) Posibilidad de traslado opcional por 20€ por persona - de reserva y pago a bordo. El traslado se propondrá únicamente en caso de que el barco no esté amarrado en las proximidades del lugar de culto.
- (3) En función de la disponibilidad de embarcadero, la escala en Rudesheim puede ir precedida de una escala en Rudesheim ; el programa de excursiones puede modificarse.
- (4) El traslado en tren pequeño a Rudesheim está sujeto a las condiciones meteorológicas en el momento del viaje.

El consumo excesivo de alcohol es peligroso para la salud; beba con moderación.

Excursiones

Día : 1

1 Excursión (s)



Estrasburgo y el mercado de Navidad *(Incluido)*

Duración

Clásicas



Por la Tarde

Día : 2

1 Excursión (s)



Rudesheim : trenecito y visita del museo de la musica *(Opcional)*

Duración

Clásicas



Por la Mañana