



CRUCERO 8 DÍAS / 7 NOCHES - RÉF. POP_FAMPP

Crucero en familia por el Duero (formula puerto/puerto)

OPORTO - REGUA - VEGA DE TERRÓN - BARCA D'ALVA - FERRADOSA - PINHAO - OPORTO

España y Portugal muestran sus atractivos en un único crucero en el Duero, saliendo de Oporto, una ciudad con encanto donde lo antiguo combina a la perfección con lo nuevo. Es una ciudad cosmopolita e intimista al mismo tiempo. Se visitará la encantadora ciudad de Lamego, con sus verdes colinas que forman un singular paisaje y Guimaraes con su apasionante historia reflejada en sus numerosos monumentos y edificios.

Favorito : World of discoveries(2) la odisea fantástica de los navegantes portugueses



LOS PUNTOS FUERTES DEL CRUCERO

- Descubrimiento completo del valle del Duero
- **LOS IMPRESCINDIBLES:**
 - Oporto en tranvía y el museo del tranvía portugués(2), un viaje insólito a través del tiempo
 - Guimarães(2) y su centro medieval
- **TODO INCLUIDO A BORDO**

PROGRAMA DE CRUCERO (8 DÍAS / 7 NOCHES)



Día 1 : OPORTO

Embarque a las 17:00. Presentación de la tripulación y cóctel de bienvenida. Al final de la tarde, excursión opcional: CLÁSICA: Oporto «by night». Descubrimiento en autobús de Oporto «by night». Durante una visita panorámica en autobús, se descubrirá una de las ciudades más antiguas de Europa, declarada patrimonio de la humanidad por la UNESCO. Las epopeyas marítimas la abrieron al mundo y la fueron transformando poco a poco. Hoy en día, la ciudad revela el brillo de su esplendor pasado. También destacará en la visita la estación de Sao Bento, famosa por sus azulejos. Escala de noche.



Día 2 : OPORTO - REGUA

Por la mañana, excursiones opcionales:

- CLÁSICA: Oporto. Salida en autobús para la visita guiada de Oporto. Se visitará el Palacio de la Bolsa, donde se podrá ver el salón dorado cubierto de pan de oro y el salón morisco inspirado en la Alhambra, así como la Iglesia de San Francisco, una obra maestra del gótico y el barroco. Al final de la visita, se acudirá a una de las famosas bodegas para una degustación de vinos. Vuelta al barco.

- FAMILIA: Oporto en tranvía y visita del museo del tranvía portugués. Se recorrerán en tranvía las pintorescas calles de Oporto hasta la desembocadura del Duero. Una parada en el museo del tranvía permitirá ver una colección única que recorre un siglo de historia del tranvía de Oporto. Una degustación de especialidades locales cerrará la visita.

Tarde de navegación. Se navegará por el valle del Duero. Bordeado por viñedos a lo largo de casi 200 km, el río Dorado se revelará al viajero, mostrando una naturaleza salvaje y preservada. Para domar el río, diversas presas y esclusas calman su curso. Paso por la gigantesca esclusa de Carrapatello, la más alta de Europa con un desnivel de 35 metros. Llegada al final de la tarde a Régua. Escala de noche. Noche de baile a bordo o noche libre en Régua.



Día 3 : REGUA - VEGA DE TERRÓN

Excursión opcional a la Casa de Mateus et al museo del Duero. Salida a pie hacia el Museo del Duero. Este museo situado a orillas del río Duero combina tradición y modernidad para revelar la fascinante historia del Duero y los métodos de elaboración del vino utilizados en esta preciosa región, Patrimonio de la Humanidad. Continuación en autocar hacia la Casa de Mateus en Vila Réal. Este magnífico edificio barroco del siglo XVIII es la casa solariega más bonita y sorprendente del norte de Portugal. Este edificio barroco del siglo XVIII pertenece a la familia d'Albuquerque. La residencia es impresionante, con una inteligente mezcla de paredes blancas y granito portugués, todo en estilo rococó. Pasee por el magnífico jardín, con sus parterres de boj y carpes formando un «túnel de verdor». Regreso al barco para volver al barco en Pinhao. Tarde de navegación. Noche de flamenco.



Día 4 : BARCA D'ALVA - Excursión opcional a Salamanca

Excursiones opcionales: día en Salamanca. Es uno de esos lugares que son una visita obligada. Conocida por su famosa universidad, fundada en el siglo XII y aún en funcionamiento, Salamanca transmite una extraordinaria alegría de vivir y dinamismo. Su patrimonio arquitectónico no tiene desperdicio y su corazón histórico ha sido declarado patrimonio de la humanidad por la UNESCO.

- CLÁSICA: Salamanca. Se recorrerá la ciudad a pie, la catedral y la famosa universidad que hoy goza de fama internacional.

- FAMILIA: piscina en Salamanca. Piscinas para todas las edades, con toboganes y zonas de spa. Situada a orillas del río Tormes y dentro de la ciudad deportiva de Aldehuela, la Aldehuela cuenta con un marco incomparable que combina deporte, agua y espacios verdes. Mayores y pequeños podrán disfrutar de un día de relax en la piscina de Salamanca. Almuerzo para llevar. Vuelta a bordo al final de la tarde. Navegación hacia Barca de Alba.





Día 5 : BARCA D'ALVA - FERRADOSA - PINHAO

Salida a primera hora de la mañana en crucero. Excursión opcional de la ruta de los vinos de Oporto y Pinhão. Cena y noche de gala a bordo.



Día 6 : PINHAO - OPORTO

Por la mañana, excursión opcional CLÁSICA: visita de Lamego. Esta pequeña ciudad con sus hermosas casas de los siglos XVI y XVIII es conocida por el santuario barroco de Nossa Senhora dos Remedios. Visita panorámica de la ciudad en autobús antes de llegar al santuario de Nuestra Señora de los Remedios, que desde sus 600 m de alto domina la ciudad. Los más valientes podrán subir los 700 peldaños de la escalera doble cuyos 9 rellanos están decorados con azulejos. Vuelta a bordo en Régua.

Tarde de navegación hacia Oporto. Se podrá disfrutar de esta última mirada al magnífico valle del Duero y dejarse transportar a estas tierras moldeadas por el hombre. Escala de noche. Velada fado a bordo.



Día 7 : OPORTO

Mañana libre en Oporto. La segunda ciudad portuguesa a orillas del océano Atlántico ofrece a los visitantes un carácter único. Entre su laberinto de escaleras y callejones abarrotados de lino, las paredes iluminadas y decoradas con azulejos, estos típicos frescos hechos con azulejos azules, cuentan la historia de la vida, el pasado y las creencias en el barrio de Ribeira.

Por la tarde, excursiones opcionales:

- CLÁSICA: visita de Guimarães. Salida en autobús hacia Guimarães. Considerada la cuna de Portugal, Guimarães fue el lugar de nacimiento de Alfonso Henriques, el primer rey del país. El centro medieval de la ciudad, situado dentro de las murallas, ha sido declarado patrimonio de la humanidad por la UNESCO.
 - FAMILIA: World of discoveries. Este museo recrea la increíble odisea de los navegantes portugueses que cruzaron los océanos para descubrir un mundo desconocido. Las primeras salas presentan la vida a bordo y los grandes hombres que hicieron historia. A continuación, a bordo de un pequeño barco, se navegará a través de los siglos para conquistar los continentes. Vuelta al barco. Escala de noche. Noche de folclore a bordo.
-



Día 8 : OPORTO

Desayuno bufet a bordo, desembarque a las 9:00. Fin de nuestros servicios.

Nuestros precios incluyen

crucero con todas las comidas desde la cena del primer día al desayuno del último - las bebidas incluidas a bordo (excepto las cartas especiales) - alojamiento en camarote doble exterior con ventana y baño completo - animación - asistencia a bordo - cóctel de bienvenida - noche de gala - noche de flamenco a bordo - noche de fado a bordo - seguro de asistencia / repatriación - tasas portuarias.

Nuestros precios no incluyen

las bebidas que figuran en las cartas especiales, las bebidas durante las excursiones o los traslados - seguro de anulación / equipajes - excursiones opcionales: reserva y pago a bordo - traslados.

Transporte

Posibilidad de traslados privados a la demanda. Rogamos consulten

Trámites

Documento nacional de identidad o pasaporte en vigor obligatorio. Los residentes fuera de la UE han de consultar con su embajada o consulado.

LO MÁS DESTACADO DE CROISIEUROPE

- **Pensión completa - BEBIDAS INCLUIDAS** en las comidas y en el bar
- Refinada cocina francesa - **Cena y noche de gala** - Cóctel de bienvenida
- **Wifi gratuito** a bordo
- Auriculares individuales durante las excursiones
- Presentación del comandante y de su tripulación
- Animación a bordo
- Seguro asistencia/repatriación
- Tasas portuarias incluidas
- **OFERTAS ESPECIALES "FAMILIA":**
 - CRUCEROS GRATUITOS hasta los 16 años (excepto traslados y excursiones, oferta válida y limitada a 2 niños(1))
 - SELECCIÓN DE EXCURSIONES OPTATIVAS ADAPTADAS A NIÑOS
 - UN CAMAROTE CONTIGUO al de los padres (a partir de 5 años - nº de camarotes limitado) o alojamiento en el mismo camarote (1 adulto + 1 niño)
 - MENÚS ADAPTADOS

INFORMACIÓN IMPORTANTE

En caso de crecidas o decrecidas del río o cualquier otro evento de fuerza mayor, el comandante puede verse obligado a modificar el programa por motivos de seguridad sin que esto pueda tomarse como motivo de reclamación. El número de embarcaderos está limitado en el Duero, nuestros barcos se pueden encontrar amarrados a lo largo de la costa. Los horas de llegada a las escalas y el orden de las excursiones se pueden cambiar.

(1) Los cruceros fluviales de producción CroisiEurope ofrecen la gratuidad del crucero (excepto vuelos, tasas, traslados y excursiones) para un máximo de dos niños de hasta 16 años inclusive, siempre que se reserve una cabina de pago en virtud del mismo contrato de crucero. Cualquier reserva que incluya a más de dos niños de hasta 16 años inclusive no dará derecho a la gratuidad, pero se beneficiará de un descuento del treinta por ciento (30%) sobre el precio del crucero (excepto vuelos, opciones, tasas, traslados y excursiones) por cada niño adicional.

(2) Excursiones opcionales.

*El consumo excesivo de alcohol es peligroso para la salud; beba con moderación.

EXCURSIONES

Día 0 5 Excursión (s)



PAQUETE DE EXCURSIONES CLÁSICA *(Opcional)*

Clásica



* Sujeto a que la prestación sea válida para la salida



Porto iluminado *(Opcional)*

Duración : 01h15

Clásica



Por la noche

(Incluido)



(Opcional)



(Opcional)



Día 2 2 Excursión (s)



Visita guiada de Oporto y visita a un taller de azulejos *(Opcional)*

Duración : 04h00

Clásica



Por la Mañana



Oporto en tranvía y Museo del tranvía *(Opcional)*

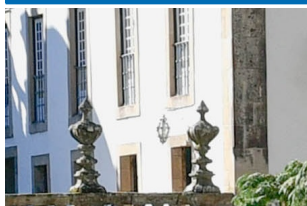
Duración : 04h00

Dinámico



Por la Mañana

Día 3 1 Excursión (s)



Casa de Mateus y Museo del Duero *(Opcional)*

Duración : 04h00

Clásica



Por la Mañana

Día 4 **2 Excursión (s)**



Día en la piscina de Salamanca *(Opcional)*

Duración : 10h30

Clásica



Día



Día de excursión en Salamanca (almuerzo incluido) *(Opcional)*

Duración : 10h30

Clásica



Día

Día 5 **1 Excursión (s)**



Ruta de los vinos de Oporto y Pinhão *(Opcional)*

Duración : 04h00

Clásica



Por la Tarde

Día 6 **1 Excursión (s)**



Visita guiada de Lamego *(Opcional)*

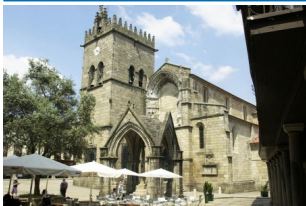
Duración : 04h00

Clásica



Por la Mañana

Día 7 **2 Excursión (s)**



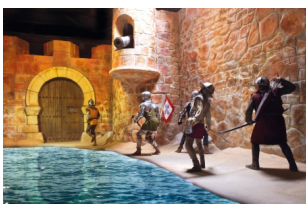
Guimarães *(Opcional)*

Duración : 04h00

Clásica



Por la Tarde



World of Discoveries *(Opcional)*

Duración : 03h00

Clásica



Por la Tarde